



SOFTWARE DE TESTADOR FÍSICO

## MC.NET

**Um banco de dados, muitos dispositivos: o software MC.NET é a solução inovadora para o controle externo dos testadores de dureza e combinação da ERWEKA. O software controla todos os dispositivos, desde o compacto TBH 325 e o TBH 425 até os totalmente automatizados EasyCheck e MultiCheck 5/5.1/6.**

Com o poder do MC.NET, os dados de vários dispositivos podem ser armazenados em um único banco de dados MS SQL em rede e facilmente acessados por várias instalações do MC.NET na mesma rede. Graças aos recursos avançados da trilha de auditoria, a integridade dos dados é garantida.

Com a ajuda do MC.NET, o usuário pode qualificar facilmente os dispositivos, criar e usar métodos e analisar os resultados dos testes, tudo isso em total conformidade com a norma 21 CFR Part 11 e com uma extensa trilha de auditoria.

Todos os recursos do MC.NET são otimizados em um único aspecto: economizar tempo e manter a documentação completa.



SOFTWARE DE TESTADOR FÍSICO MC.NET

## CARACTERÍSTICAS DE DESEMPENHO

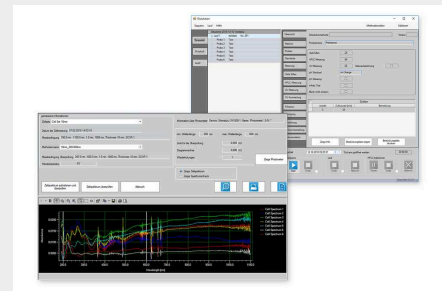
### CONTROLE TOTAL PARA TODOS OS NOSSOS TESTADORES DE DUREZA

Cada instalação do MC.NET permite o controle total do dispositivo com testes automatizados. Em combinação com um banco de dados de rede que compartilha todos os seus dados em todas as instalações do MC.NET na rede, o MC.NET gerencia métodos, relatórios e rastreia todas as alterações com uma trilha de auditoria completa.



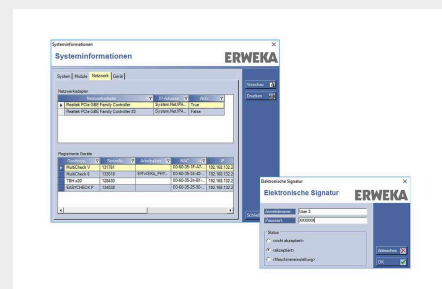
### GERENCIAMENTO FLEXÍVEL DE USUÁRIOS

Os usuários podem ser facilmente criados, editados e direitos específicos podem ser rapidamente alocados. Isso garante que somente pessoas autorizadas tenham acesso a funções específicas. O gerenciamento de usuários também funciona em conjunto com o banco de dados de rede, compartilhando usuários em todas as instalações de rede do MC.NET e tem suporte para o Active Directory.



### ASSINATURA ELETRÔNICA

Graças à assinatura eletrônica, a aprovação manuscrita dos testes não é mais necessária. Todo o processo, desde a criação, passando pela auditoria, até a aprovação dos resultados dos testes, é totalmente integrado ao software.



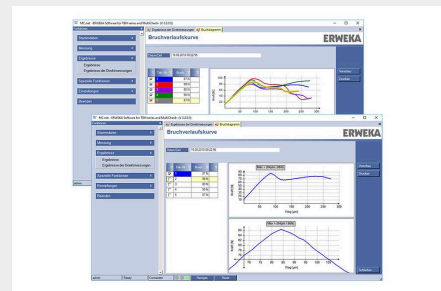
## TRILHA DE AUDITORIA DO MC.NET COM TOTAL INTEGRIDADE DE DADOS

A trilha de auditoria dentro do MC.NET está em conformidade com as normas regulamentares (por exemplo, a 21 CFR Part 11) e rastreia todas as atividades do software, registrando a alteração, o usuário, a hora e o motivo (opcional) (“o que, quem, quando, por que”). Para concluir rapidamente a caixa de diálogo da trilha de auditoria, os motivos podem ser predefinidos e, em seguida, selecionados ou inseridos a seu critério. Com o Audit Trail Viewer, os usuários podem pesquisar e filtrar de forma rápida e conveniente todas as alterações no sistema, sem nunca perder a visão geral.



## DIAGRAMA DE DUREZA DO MC.NET

A trilha de auditoria dentro do MC.NET está em conformidade com as normas regulamentares (por exemplo, a 21 CFR Part 11) e rastreia todas as atividades do software, registrando a alteração, o usuário, a hora e o motivo (opcional) (“o que, quem, quando, por que”). Para concluir rapidamente a caixa de diálogo da trilha de auditoria, os motivos podem ser predefinidos e, em seguida, selecionados ou inseridos a seu critério. Com o Audit Trail Viewer, os usuários podem pesquisar e filtrar de forma rápida e conveniente todas as alterações no sistema, sem nunca perder a visão geral.



## GERENCIAMENTO CENTRAL DE DADOS

Com o MC.NET, o usuário gerencia todos os dados usados para e pelo testador de dureza, em um banco de dados MS SQL local ou central. Produtos, métodos, usuários e resultados de testes podem ser compartilhados entre vários dispositivos pelo banco de dados central, eliminando a necessidade de manter os mesmos dados repetidamente.

## DADOS LOCAIS OU EM REDE

Todos os dados (configurações do dispositivo, informações de lote, métodos e outros) podem ser armazenados localmente ou em um banco de dados de rede (MS SQL). A configuração de rede permite o acesso a todos os dados de qualquer dispositivo alimentado pelo MC.NET, reduzindo, assim, a necessidade de criar dados de base para muitos dispositivos.

## GERENCIAMENTO EFICIENTE DE MÉTODOS

Assim que um método é criado com todas as suas informações, ele pode ser facilmente usado como modelo para métodos futuros. Basta selecionar o modelo adequado e usá-lo. Dessa forma, a criação de um número maior de métodos é eficiente e confortável.

## TRILHA DE AUDITORIA DO MC.NET

Com a trilha de auditoria (e seu registro de “o que, quem, quando e por que”), o rastreamento de alterações em todos os dispositivos é o mais fácil possível. O Audit Trail Viewer simplifica a filtragem e a pesquisa com uma interface fácil de usar. Ele está 100% em conformidade com a norma 21 CFR Part 11 e oferece integridade total dos dados.

## TBH PARA MULTICHECK 6

Com o MC.NET, os usuários obtêm controle total sobre o testador de dureza física da ERWEKA por um computador externo. O software é compatível com todos os dispositivos, desde o TBH 325 manual, passando pelo TBH 425 semiautomático, até o EasyCheck e o MultiCheck 5/5.1/6 totalmente automatizados. Com sua interface fácil de usar, novos métodos podem ser criados rapidamente e os testes podem ser iniciados e posteriormente analisados em pouco tempo. Isso faz do MC.NET o companheiro perfeito para o nosso testador físico.

## PROCESSO DE AUDITORIA DIGITAL

O recurso de assinatura eletrônica permite que o usuário digitalize totalmente o processo de auditoria e liberação dos resultados dos testes, diretamente no software. Isso elimina a necessidade de assinar manualmente um documento impresso. O relatório pode ser criado digitalmente, auditado e liberado com a inserção dos dados de login dos usuários. Com os direitos de usuário amplamente configuráveis, o software garante que somente usuários autorizados possam executar as etapas específicas do processo. Após cada etapa, o MC.NET cria um relatório com um número de protocolo exclusivo. Simultaneamente, todos os resultados são armazenados no banco de dados e podem ser facilmente visualizados a qualquer momento.



### 100% USP/EP

Conformidade com todos os regulamentos



### Documentação completa

Documentação e rastreamento de todas as atividades



### Pesquisa avançada e filtragem

Funções confortáveis de pesquisa e filtro