



SOFTWARE PARA ANALIZADOR FÍSICO

MC.NET

Una sola base de datos, muchos dispositivos: el software MC.NET es nuestra solución innovadora para controlar externamente los durómetros y los analizadores combinados de ERWEKA. El software controla todos los equipos, desde los instrumentos compactos TBH 325 y TBH 425 hasta los que son totalmente automatizados como el EasyCheck y el MultiCheck 5, 5.1 y 6.

Gracias a la capacidad del MC.NET se pueden guardar datos de varios dispositivos en una sola base de datos MS SQL dispuesta en red, además se accede a ellos fácilmente con las distintas instalaciones de MC.NET en la misma red. Sus funciones avanzadas de registro Audit Trail garantizan la integridad de los datos.

Con la ayuda de MC.NET, el usuario evalúa fácilmente los dispositivos, crea y utiliza métodos y analiza los resultados de los ensayos; todo ello en total conformidad con el código CFR, título 21, parte 11 y un registro integral con Audit Trail.

Todas las funciones del MC.NET están optimizadas para una sola cosa: ahorrar tiempo y mantener la integridad de la documentación.



SOFTWARE PARA ANALIZADOR FÍSICO MC.NET

CARACTERÍSTICAS

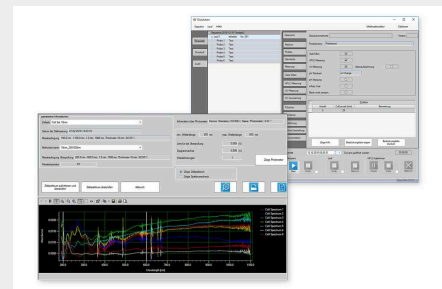
CONTROL TOTAL EN TODOS NUESTROS DURÓMETROS

La instalación de MC.NET permite tener un control total del dispositivo con ensayos automatizados. En combinación con una base de datos de red en la que se comparten todos los datos entre todas las instalaciones de MC.NET en la red, este software gestiona los métodos, los informes y hace el seguimiento de todos los cambios aplicados llevando un registro integral de auditoría.



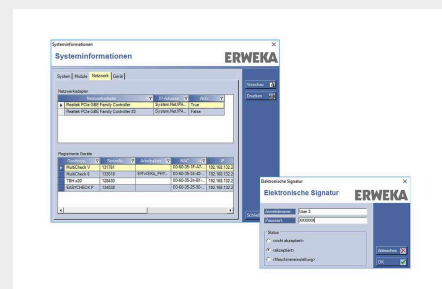
GESTIÓN VERSÁTIL DE LOS USUARIOS

Los usuarios se crean y editan de forma sencilla, también se asignan rápidamente los permisos específicos. Así se garantiza que solo el personal autorizado acceda a las funciones específicas. La gestión de usuarios funciona en combinación con la base de datos en red, compartiendo los usuarios en todas las instalaciones de red de MC.NET y siendo compatible con el directorio Active Directory.



FIRMA ELECTRÓNICA

Gracias a la firma electrónica ya no es necesario aprobar los ensayos por escrito. El proceso completo, desde la creación hasta la aprobación de los resultados de los ensayos, pasando por la auditoría, está totalmente integrado en el software.



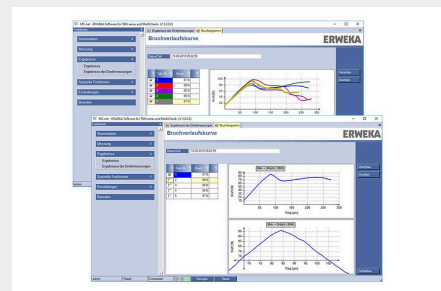
REGISTRO DE AUDITORÍA AUDIT TRAIL DEL MC.NET CON TOTAL INTEGRIDAD DE LOS DATOS

El registro de auditoría de MC.NET cumple las normas de regulación (como el código CFR, título 21, parte 11) y hace un seguimiento de todas las actividades del software, registrando los cambios, los usuarios, la fecha y la hora (opcional) y el motivo (qué, quién, cuándo y por qué). Para cumplimentar rápidamente el cuadro de diálogo del registro de auditoría, los motivos se pueden definir de antemano y seleccionarse después o introducir otros según se requiera. Con el visor del registro de auditoría Audit Trail, los usuarios buscan y filtran de manera rápida y cómoda todos los cambios aplicados, sin perder nunca la vista general del sistema.



DIAGRAMAS DE DUREZA EN MC.NET

El registro de auditoría de MC.NET cumple las normas de regulación (como el código CFR, título 21, parte 11) y hace un seguimiento de todas las actividades del software, registrando los cambios, los usuarios, la fecha y la hora (opcional) y el motivo (qué, quién, cuándo y por qué). Para cumplimentar rápidamente el cuadro de diálogo del registro de auditoría, los motivos se pueden definir de antemano y seleccionarse después o introducir otros según se requiera. Con el visor del registro de auditoría Audit Trail, los usuarios buscan y filtran de manera rápida y cómoda todos los cambios aplicados, sin perder nunca la vista general del sistema.



GESTIÓN CENTRALIZADA DE DATOS

Con MC.NET, el usuario gestiona todos los datos que utiliza el durómetro en una base de datos local o central de MS SQL. Los productos, métodos, usuarios y resultados de los ensayos se comparten entre distintos dispositivos a través de la base de datos centralizada, por lo que ya no hay necesidad de repetir los mismos datos.

DATOS LOCALES O DE RED

Todos los datos (configuración del dispositivo, información de lotes, métodos y otros tantos) se guardan de forma local o en una base de datos de red (MS SQL). La configuración en red permite acceder a todos los datos desde cualquier dispositivo que tenga MC.NET instalado, así se crean datos básicos para muchos dispositivos solo una vez.

GESTIÓN EFICIENTE DE LOS MÉTODOS

Una vez creado el método con toda su información, este se usa sin problemas como plantilla para los siguientes métodos. Solo hay que seleccionar la plantilla adecuada y utilizarla. De esta forma, crear una mayor cantidad de métodos es una tarea eficiente y cómoda.

REGISTRO DE AUDITORÍA AUDIT TRAIL DEL MC.NET

Con el Audit Trail (registro de auditoría que realiza un seguimiento de las 4 preguntas: ¿quién?, ¿qué?, ¿cuándo?, ¿por qué?), supervisar los cambios en todos los instrumentos es lo más fácil que existe. El visor del Audit Trail simplifica el filtrado y la búsqueda con una interfaz fácil de usar. Satisface al 100 % el código CFR, título 21, parte 11 y ofrece una integridad total de los datos.

DEL TBH AL MULTICHECK 6

Con el software MC.NET, los usuarios tienen un control total del durómetro físico de Erweka desde un ordenador externo. El programa es compatible con todos los dispositivos, desde el TBH 325 manual hasta el TBH 425 semiautomático, pasando por los modelos totalmente automatizados como el EasyCheck y el MultiCheck 5, 5.1 y 6. Gracias a su interfaz fácil de usar se crean nuevos métodos rápidamente, así como iniciar y analizar los ensayos en un abrir y cerrar de ojos. Esto hace que el MC.NET sea el complemento perfecto de nuestro analizador físico.

PROCESO DIGITAL DE AUDITORÍA

La función de firma electrónica permite al usuario digitalizar por completo el proceso de auditoría y publicación de los resultados de los ensayos y hacerlo directamente desde el software. Así ya no hace falta firmar a mano un documento impreso. El informe se puede crear, auditar y publicar digitalmente con tan solo introducir las credenciales de inicio de sesión del usuario. Los permisos de usuario se pueden configurar de muchas formas, así el software garantiza que solo los usuarios autorizados puedan ejecutar los pasos específicos del proceso. Después de cada paso, el MC.NET genera un informe con un número de protocolo único. Al mismo tiempo, todos los resultados se guardan en la base de datos y pueden verse fácilmente en cualquier momento.



USP/EP al 100 %

Conforme a todas las normativas



Documentación íntegra

Documentación y seguimiento de todas las actividades



Búsqueda y filtrado avanzados

Funciones prácticas de búsqueda y filtrado