



物理测试仪软件

MC.NET

一个数据库，多种设备：**MC.NET** 软件是我们用于 **ERWEKA** 硬度计和组合测试仪外部控制的创新解决方案。该软件控制从紧凑型 **TBH 325** 和 **TBH 425** 到全自动 **EasyCheck** 和 **MultiCheck 5/5.1/6**。

借助 **MC.NET** 功能，来自多个设备的数据可以存储在单个网络 **MS SQL** 数据库中，并可通过同一网络中的多个 **MC.NET** 安装轻松访问。得益于其先进的审计跟踪功能，确保了数据的完整性。

借助 **MC.NET**，用户可以轻松鉴定设备、创建和使用方法以及分析测试结果 - 所有这些都具有完整的 **21 CFR** 第 **11** 部分合规性和广泛的审计跟踪。

MC.NET 中的所有功能都优化了一件事：节省时间，同时保持完整的文档。



物理测试仪软件 MC.NET

性能指标

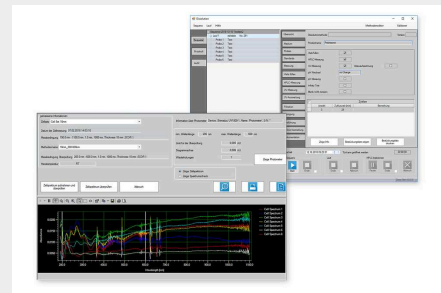
完全控制 我们所有的硬度计

每个 MC.NET 安装都允许通过自动化测试进行全面的设备控制。MC.NET 与网络中的所有 MC.NET 安装共享其所有数据的网络数据库相结合，通过完整的审计跟踪来管理方法和报告并跟踪所有更改。



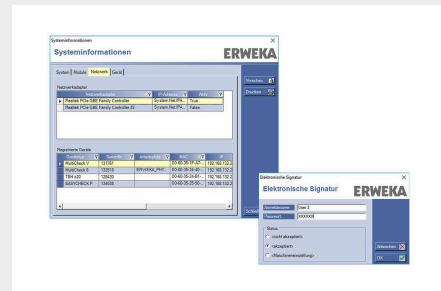
灵活的用户管理

可以轻松创建、编辑用户，并快速分配特定权限。这确保了只有授权人员才能访问特定功能。用户管理还与网络数据库结合使用，在所有 MC.NET 网络安装之间共享用户，并支持 Active Directory。



电子签名

由于采用了电子签名，不再需要手写批准测试。从创建到审计再到测试结果的整个过程都完全集成到软件中。



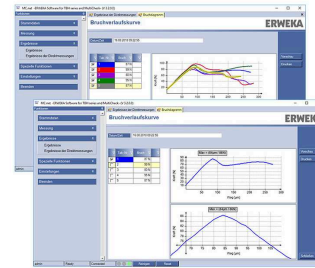
具有完整数据完整性的 MC.NET 审计跟踪

MC.NET 中的审计跟踪符合监管规则（例如 21 CFR Part 11）并跟踪软件的所有活动，记录更改、用户、时间和（可选）原因（什么、谁、何时、为什么）。为了快速完成审计跟踪对话框，可以预定义原因，然后自由选择或输入原因。使用 Audit Trail Viewer，用户可以快速方便地搜索和过滤对系统的所有更改，而不会丢失系统的概览。



MC.NET HARDNESS DIAGRAMM

MC.NET 中的审计跟踪符合监管规则（例如 21 CFR Part 11）并跟踪软件的所有活动，记录更改、用户、时间和（可选）原因（什么、谁、何时、为什么）。为了快速完成审计跟踪对话框，可以预定义原因，然后自由选择或输入原因。使用 Audit Trail Viewer，用户可以快速方便地搜索和过滤对系统的所有更改，而不会丢失系统的概览。



中央数据管理

使用 MC.NET，用户可以在本地或中央 MS SQL 数据库中管理硬度计使用的所有数据。产品、方法、用户和测试结果可以通过中央数据库在多个设备之间共享，无需重复维护相同的数据。

本地或网络数据

所有数据（设备设置、批次信息、方法等）都可以存储在本地或网络数据库（MS SQL）中。网络配置允许访问来自任何 MC.NET 用电设备的所有数据，因此将为许多设备创建基本数据的需求减少到一次。

TBH 转 MULTICHECK 6

使用 MC.NET，用户可以通过外部计算机完全控制 Erweka 的物理硬度计。该软件支持所有设备，从手动 TBH 325 到半自动 TBH 425，再到全自动 EasyCheck 和 MultiCheck 5/5.1/6。凭借其用户友好的界面，可以快速创建新方法，并可以立即开始测试并在以后进行分析。这使 MC.NET 成为我们物理测试仪的完美伴侣。

高效的方法管理

一旦创建了包含其所有信息的方法，它就可以很容易地用作未来方法的模板。只需选择合适的模板并使用它。这样，创建更多的方法既高效又舒适。

MC.NET 审计跟踪

使用审计跟踪（跟踪所有 4 个“W” - 谁？什么？什么时候？为什么？），跟踪所有设备上的更改非常简单。Audit Trail 查看器通过易于使用的界面简化了筛选和搜索。它 100% 符合 21 CFR 第 11 部分的要求，并提供完整的数据完整性。

数字化审计流程

电子签名功能允许用户直接在软件内将审核和发布测试结果的过程完全数字化。这样就无需手动签署打印的文档。通过输入用户登录数据，可以以数字方式创建、审计和发布报告。该软件具有高度可配置的用户权限，确保只有授权用户才能运行该过程的特定步骤。在每个步骤之后，MC.NET 会创建一个具有唯一协议编号的报告。同时，所有结果都存储在数据库中，可以随时轻松查看。



100% 美国药典/欧洲卷积

符合所有法规



完整文档

记录和跟踪所有活动



高级搜索 & 滤波

舒适的搜索和过滤功能