



LOGICIEL DE TEST PHYSIQUE

## MC.NET

**Une base de données - de nombreux appareils : Le logiciel MC.NET représente notre solution innovante pour la commande des duromètres et des testeurs combinés ERWEKA. Le logiciel contrôle tous les appareils, des testeurs compacts TBH 325 et TBH 425 aux testeurs combinés entièrement automatisés EasyCheck et MultiCheck 5/5.1/6.**

Selon les besoins de l'utilisateur, toutes les données peuvent être stockées dans une base de données locale ou également dans une base de données en réseau. MC.NET permet à l'utilisateur de qualifier rapidement et facilement les appareils, de créer des méthodes, de les exécuter directement sur l'appareil et d'analyser les résultats des tests - le tout étant bien entendu conforme à la norme 21 CFR part 11 avec une piste d'audit détaillée. < br / >< br / >Toutes les fonctions sont conçues pour permettre de travailler sans erreur et d'économiser un maximum de temps tout en garantissant l'intégrité des données.



## LOGICIEL DE TEST PHYSIQUE MC.NET

### CARACTÉRISTIQUES

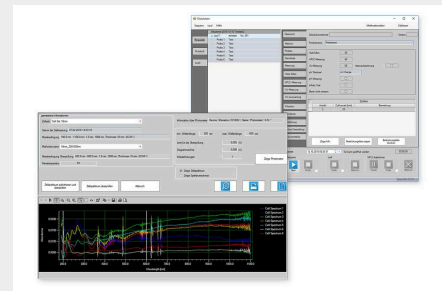
#### COMMANDE ET CONTRÔLE GLOBAUX POUR TOUS NOS TESTEURS DE DURETÉ

Chaque installation MC.NET permet un contrôle total de l'appareil connecté. En combinaison avec une base de données réseau, toutes les données, méthodes, rapports et utilisateurs peuvent être partagés via le réseau avec d'autres installations MC.NET sur le même réseau.



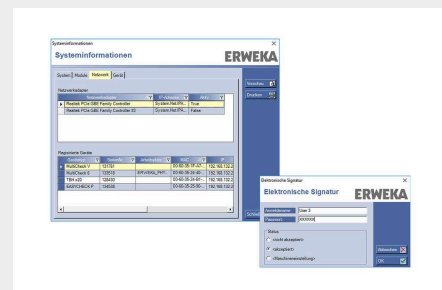
#### GESTION FLEXIBLE DES UTILISATEURS

Les utilisateurs peuvent être créés et modifiés facilement, et l'attribution de droits spécifiques est également très simple. Cela permet de garantir que seul le personnel autorisé a accès à des fonctions spécifiques. La gestion des utilisateurs fonctionne également en liaison avec la base de données réseau sur toutes les installations MC.NET du même réseau et offre une connexion Active Directory.



#### SIGNATURE ÉLECTRONIQUE

Grâce à la signature électronique, il n'est plus nécessaire de valider les résultats de mesure à la main. Toutes les étapes nécessaires, de la création à la validation des données en passant par leur vérification, ont lieu de manière entièrement numérique dans le logiciel.



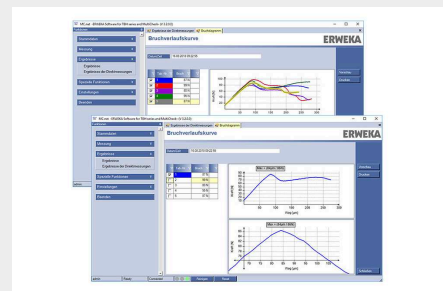
## AUDIT TRAIL MC.NET AVEC INTÉGRITÉ TOTALE DES DONNÉES

MC.NET Audit Trail répond aux exigences réglementaires générales (notamment 21 CFR Part 11) et offre de nombreuses fonctions. Toutes les activités sur l'appareil et dans le logiciel sont documentées de manière exhaustive dans l'Audit Trail (quoi, qui, quand et pourquoi), avec l'utilisateur, l'heure et la raison (activable en option dans le logiciel). Grâce à l'Audit Trail Viewer, qui offre des fonctions de recherche et de filtrage conviviales, il est possible de suivre rapidement et facilement toutes les modifications. Les raisons des modifications enregistrées peuvent être facilement sélectionnées dans une liste individuelle ou saisies dans un texte libre.



## COURBE DE RUPTURE MC.NET

MC.NET Audit Trail répond aux exigences réglementaires générales (notamment 21 CFR Part 11) et offre de nombreuses fonctions. Toutes les activités sur l'appareil et dans le logiciel sont documentées de manière exhaustive dans l'Audit Trail (quoi, qui, quand et pourquoi), avec l'utilisateur, l'heure et la raison (activable en option dans le logiciel). Grâce à l'Audit Trail Viewer, qui offre des fonctions de recherche et de filtrage conviviales, il est possible de suivre rapidement et facilement toutes les modifications. Les raisons des modifications enregistrées peuvent être facilement sélectionnées dans une liste individuelle ou saisies dans un texte libre.



## GESTION CENTRALISÉE DES DONNÉES

Avec MC.NET, vous gérez toutes les données au sein du logiciel au niveau local ou central sur une base de données SQL. Dans le cas de la gestion centralisée des données, tous les produits, méthodes, utilisateurs, résultats de tests et autres paramètres des appareils sont mis à disposition de manière transparente et uniforme sur les PC connectés. Vous évitez ainsi les doubles saisies fastidieuses ou la gestion ultérieure des données.

## DONNÉES LOCALES OU DE RÉSEAU

Toutes les données - réglages des appareils, informations sur les lots, méthodes, etc. peuvent être stockées localement ou dans une base de données réseau (MS SQL). peuvent être stockées. Cette base de données réseau permet d'accéder à toutes les données depuis n'importe quelle installation MC.NET sur le même réseau - ce qui vous permet de ne saisir vos données qu'une seule fois et de gagner ainsi du temps.

## UNE GESTION EFFICACE DES MÉTHODES

Une fois créées, les méthodes peuvent être facilement utilisées comme modèles pour d'autres méthodes. Il suffit pour cela de sélectionner le modèle souhaité et de l'utiliser - ce qui permet de générer rapidement de grandes quantités de données.

## MC.NET AUDIT TRAIL

Grâce à l'Audit Trail (4 W - Qui ? Quoi ? Quand ? Pourquoi ?), la traçabilité des modifications apportées à l'appareil n'a jamais été aussi simple - l'Audit Trail Viewer permet de filtrer et de rechercher facilement dans une interface conviviale. Et bien sûr, tout est conforme à la norme 21 CFR part 11 et offre une intégrité totale des données.

## DE TBH À MULTICHECK6

Le logiciel MC.NET permet une utilisation confortable des appareils de test de résistance à la rupture et de combinaison ERWEKA via un PC externe. Le logiciel permet de commander de manière uniforme nos appareils compacts de la série TBH avec le TBH 325 manuel ou le TBH 425 semi-automatique jusqu'à nos appareils de test entièrement automatiques EasyCheck et MultiCheck 5/5.1/6. Grâce à l'interface utilisateur conviviale, il est possible de créer de nouvelles méthodes, de lancer des tests et de les évaluer en quelques clics seulement. Le MC.NET vient ainsi compléter à la perfection votre testeur de résistance à la rupture ERWEKA.

## PROCESSUS D'AUDIT NUMÉRIQUE

Le MC.NET dispose de l'option de signature électronique. Le processus de création, de vérification et de validation des rapports de résultats est déjà intégré dans le logiciel. Il n'est donc plus nécessaire de valider manuellement les rapports en les signant à la main. Le rapport de résultats de test peut être créé, vérifié et validé électroniquement en saisissant les données d'accès. Différents rôles d'utilisateur avec des droits spécifiques garantissent que seuls les utilisateurs autorisés peuvent exécuter les différentes étapes du processus. Après chaque étape, MC.NET génère un nouveau rapport avec un numéro de protocole unique. Parallèlement, tous les résultats sont enregistrés dans la base de données et peuvent être consultés à tout moment.



### 100% USP/EP

Conforme aux réglementations en vigueur



### Documentation complète

Documentation et suivi de toutes les activités



### Recherche et filtrage étendus

Fonctions de recherche et de filtrage pratiques