



SOFTWARE FÜR PHYSIKALISCHE TESTER

## MC.NET

**Eine Datenbank - viele Geräte : Die MC.NET Software ist unsere innovative Lösung zur Steuerung der ERWEKA Härte- und Kombinationstester. Die Software steuert alle Geräte, von den kompakten TBH 325 und TBH 425 bis hin zu den vollautomatisierten Kombinationstestern EasyCheck und MultiCheck 5/5.1/6.**

Je nach Bedarf des Anwenders können alle Daten in einer lokalen Datenbank oder auch in einer Netzwerkdatenbank abgespeichert werden.

Mit Hilfe der MC.NET kann der Nutzer schnell und einfach Geräte qualifizieren, Methoden erstellen als auch direkt am Gerät ausführen und Testergebnisse analysieren - alles natürlich 21 CFR part 11 konform mit ausführlichem Audit Trail.

Alle Funktionen sind dabei auf fehlerfreies Arbeiten und höchste Zeitersparnis bei voller Datenintegrität ausgelegt.



SOFTWARE FÜR PHYSIKALISCHE TESTER MC.NET

## LEISTUNGSMERKMALE

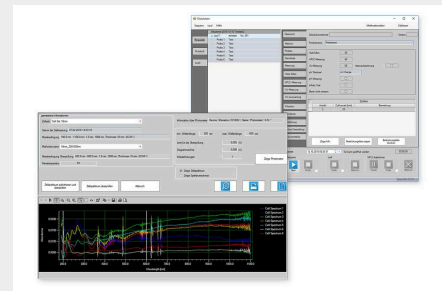
### GANZHEITLICHE STEUERUNG UND KONTROLLE FÜR ALL UNSERE HÄRTETESTER

Jede MC.NET installation erlaubt die volle Kontrolle über das angeschlossene Gerät. In Kombination mit einer Netzwerkdatenbank können alle Daten, Methoden, Reports und Benutzer über das Netzwerk hinweg mit anderen MC.NET Installationen im gleichen Netzwerk geteilt werden.



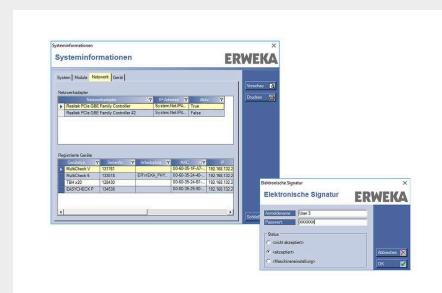
### FLEXIBLES BENUTZERMANAGEMENT

Benutzer können einfach angelegt und bearbeitet werden - und auch das Zuweisen von spezifischen Rechten ist unkompliziert. Dadurch wird sichergestellt, dass nur autorisiertes Personal Zugriff auf spezifische Funktionen hat. Das Benutzermanagement funktioniert auch in Verbindung mit der Netzwerkdatenbank über alle MC.NET-Installationen im gleichen Netzwerk und bietet eine Active Directory-Anbindung.



### ELEKTRONISCHE SIGNATUR

Die elektronische Signatur macht den handschriftlichen Freigabeprozess von Messergebnissen überflüssig. Alle nötigen Schritte, von der Erstellung über die Prüfung bis zur Freigabe der Daten finden vollständig digital in der Software statt.



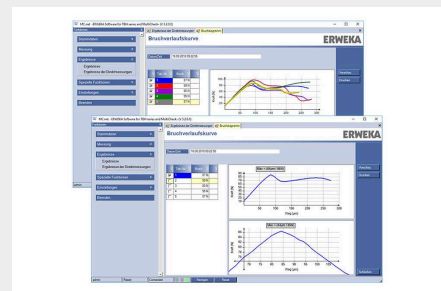
## MC.NET AUDIT TRAIL MIT VOLLER DATENINTEGRITÄT

Der MC.NET Audit Trail entspricht den allgemeinen regulatorischen Vorgaben (u.a. 21 CFR Part 11) und bietet umfangreiche Funktionen. Sämtliche Aktivitäten am Gerät und in der Software werden zusammen mit dem Benutzer, der Zeitangabe sowie dem Grund (optional in der Software aktivierbar) im Audit Trail lückenlos dokumentiert (Was, Wer, Wann und Warum). Dank des Audit Trail Viewers mit komfortablen Such- und Filterfunktionen lassen sich alle Änderungen schnell und einfach nachverfolgen. Begründungen für erfasste Änderungen können bequem aus einer individuellen Liste ausgewählt oder über einen Freitext eingetragen werden.



## MC.NET BRUCHVERLAUFSKURVE

Der MC.NET Audit Trail entspricht den allgemeinen regulatorischen Vorgaben (u.a. 21 CFR Part 11) und bietet umfangreiche Funktionen. Sämtliche Aktivitäten am Gerät und in der Software werden zusammen mit dem Benutzer, der Zeitangabe sowie dem Grund (optional in der Software aktivierbar) im Audit Trail lückenlos dokumentiert (Was, Wer, Wann und Warum). Dank des Audit Trail Viewers mit komfortablen Such- und Filterfunktionen lassen sich alle Änderungen schnell und einfach nachverfolgen. Begründungen für erfasste Änderungen können bequem aus einer individuellen Liste ausgewählt oder über einen Freitext eingetragen werden.



## ZENTRALES DATENMANAGEMENT

Mit der MC.NET verwalten Sie sämtliche Daten innerhalb der Software lokal oder zentral auf einer SQL Datenbank. Bei der zentralen Datenverwaltung werden alle Produkte, Methoden, Benutzer, Testergebnisse und sonstige Geräteeinstellungen transparent und einheitlich auf den angebundenen PCs bereitgestellt. Damit vermeiden Sie lästige Doppelerfassungen oder nachträgliche Datenpflege.

## LOKALE- ODER NETZWERKDATEN

Alle Daten - Geräteeinstellungen, Batch-Informationen, Methoden und vieles mehr - können entweder lokal oder in einer Netzwerkdatenbank (MS SQL) gespeichert werden. Die Netzwerkdatenbank erlaubt den Zugriff auf alle Daten von jeder MC.NET Installation im gleichen Netzwerk – damit Sie ihre Daten nur einmal einpflegen müssen und dadurch Zeit sparen.

## EFFIZIENTES METHODENMANAGEMENT

Einmal angelegte Methoden können einfach als Vorlage für weitere Methoden verwendet werden. Wählen Sie dafür die gewünschte Vorlage aus und nutzen diese - damit können größere Mengen an Daten schnell erzeugt werden.

## MC.NET AUDIT TRAIL

Dank des Audit Trails (volles 4W-Tracking - Wer? Was? Wann? Warum?) ist die Rückverfolgbarkeit von Änderungen am Gerät so einfach wie noch nie – der Audit Trail Viewer erlaubt einfaches Filtern und Durchsuchen in einem benutzerfreundlichen Interface. Und natürlich ist alles 21 CFR part 11 konform und bietet volle Datenintegrität.

## VON TBH BIS MULTICHECK6

Die MC.NET Software ermöglicht die komfortable Bedienung der ERWEKA Bruchfestigkeits- und Kombinationstestgeräte über einen externen PC. Über die Software lassen sich unsere kompakten Geräte der TBH Serie mit dem manuellen TBH 325 oder dem halbautomatischen TBH 425 bis hin zu unseren vollautomatischen Testgeräten EasyCheck und MultiCheck 5/5.1/6 einheitlich steuern. Dank der anwenderfreundlichen Benutzeroberfläche können in nur wenigen Klicks neue Methoden angelegt, Tests gestartet und ausgewertet werden. Damit ist die MC.NET die perfekte Ergänzung zu Ihrem ERWEKA Bruchfestigkeitstester.

## DIGITALER AUDIT-PROZESS

Die MC.NET verfügt über die Option der elektronischen Signatur. Der Prozess von der Erstellung über die Prüfung bis hin zur Freigabe der Ergebnisberichte ist bereits in der Software integriert. Damit ist eine manuelle Freigabe durch handschriftliches Unterzeichnen der Berichte nicht länger notwendig. Das Testergebnisprotokoll kann elektronisch durch Eingabe der Zugangsdaten erstellt, geprüft und freigegeben werden. Verschiedene Nutzerrollen mit spezifischen Rechten garantieren, dass nur autorisierte Nutzer die einzelnen Prozessschritte ausführen können. Nach jedem Schritt erzeugt die MC.NET einen neuen Bericht mit einer einmaligen Protokollnummer. Gleichzeitig werden alle Ergebnisse in der Datenbank gespeichert und können jederzeit wieder aufgerufen werden.



### 100% USP/EP

Konform mit geltenden  
Vorschriften



### Vollständige Dokumentation

Dokumentation und  
Nachverfolgung aller Aktivitäten



### Erweiterte Suche und Filterung

Komfortable Such und  
Filterfunktionen